



TOPICS
03

事業報告

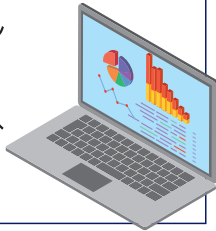
維持会奨学金の運営、キャンパス整備には、「維持会基金」の運用益が充当されています。義塾の教育・研究の振興、施設の拡充などに幅広く寄与、愛塾心に富んだ優秀な塾生の

経済的負担を軽減し支援しています。

また、2022年度は皆様からのご寄付をポストコロナ教育・研究支援事業に充当させていただきました。

ポストコロナ教育・研究支援事業

義塾への財政支援事業として、ICTインフラ保守費用、基幹ソフトライセンス費用への支援をおこないました。



維持会奨学金

経済的な理由により修学困難な地方出身の優秀な学生を中心に、返済不要の奨学金をこれまで1,670名に給付しています。2023年度支援実績は132名です。

キャンパス整備 ～快適な学生生活のために～

- 塾旗 (矢上キャンパス)
- AV機器 (湘南藤沢キャンパス)



鮮やかな色彩が輝く塾旗 (矢上キャンパス)



中庭大銀杏ベンチ



第一校舎前テーブルセット



福澤公園ベンチ



福澤公園テーブルセット



南館2階外テーブルセット
(いずれも三田キャンパス)

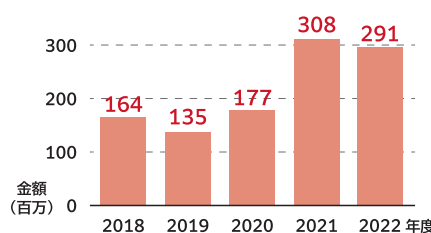
これらも維持会の支援により設置しており、塾生に憩いの場を提供しています。

グラフで見る

維持会の状況

寄付金額・件数ともに、2021年度に大きく増えております。今後の拡充とサポートの実現のため、引き続きご支援をお願いいたします。

■ 年度別寄付金額



■ 年度別寄付件数

